

I) Score balgebied



Score 1 **Gezond**



Score 2 **Woekeringen**

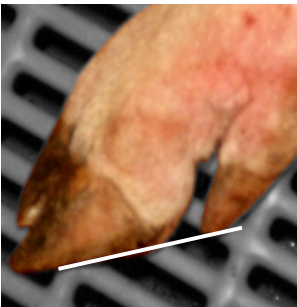


Score 3 **Scheuren**

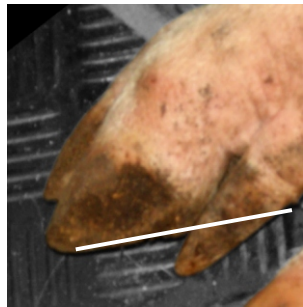


Score 4 **Woekeringen, scheuren, ernstig**

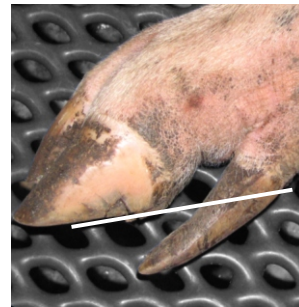
II) Score teenlengte bijklauw



Score 1 **Goed**



Score 2 **lets te lang**



Score 3 **Veel te lang**



Score 4 **Afgebroken bijklauw tot in leven**

III) Score teenlengte binnen- en buitenklauw



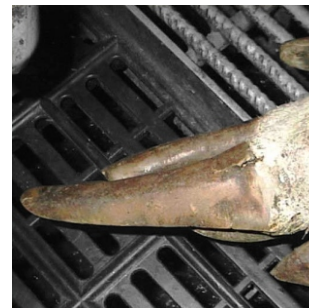
Score 1 **Goed**



Score 2 **lets te lang**



Score 3 **Veel te lang**

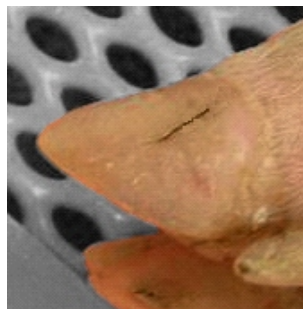


Score 4 **Extreem**

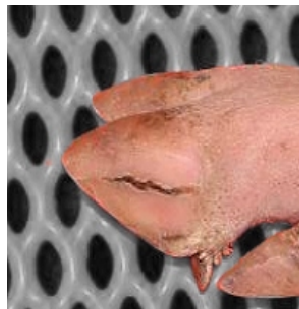
IV) Score wandhoorn: scheuren horizontaal en verticaal



Score 1 **Geen**



Score 2 **Klein**



Score 3 **Flink**



Score 4 **Extreem**

V) Score huidbeschadigingen net boven de klauw



Score 1 **Geen**



Score 2 **Matig**



Score 3 **Flink**



Score 4 **Kroonrand-ontsteking**



Doe de zeugenklauwen-check

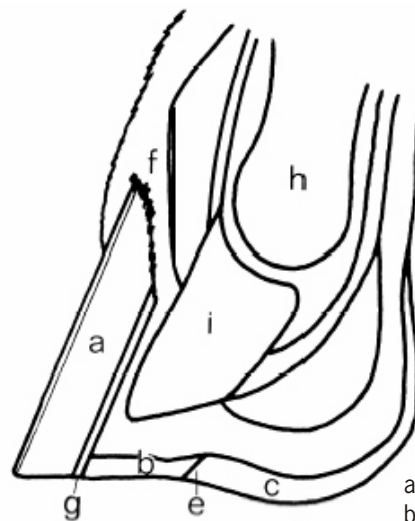
- Voor de betrouwbaarheid van de klauwencheck: score minimaal 30 zeugen
- Scoor in de kraamstal na het voeren, als de zeugen rustig zijn
- Bekijk de klauwen van de achterpoten
- Noteer de uitkomsten van de linker- en rechterpoot apart
- Download het invulformulier voor uw eigen klauwencheck op: www.verantwoordeveehouderij.nl/klauwencheck

Beoordeel op vijf onderdelen (I, II, III, IV, V):

- I: Beoordeel het balgebied (zoolhoorn, balhoorn en overgang balzool: b, c, e) op de aanwezigheid van woekeringen en scheuren.
- II: Controleer of er sprake is van overmatige teengroei van de bijklauw. Scoor een bijklauw die afgebroken is tot in het leven apart (score 4).
- III: Controleer of er sprake is van overmatige teengroei van binnen- en/of buitenklauw.
- IV: Beoordeel de wandhoorn (a) op aanwezigheid van horizontale en verticale scheuren.
- V: Controleer of er huidbeschadigingen en wondjes boven de klauw voorkomen (f en daarboven). Scoor een kroonrandontsteking apart (score 4)

Scoor per onderdeel 1,2,3 of 4. 1 is goed, 4 zeer slecht.
De foto's op de achterzijde zijn daarvoor de richtlijn.

De diverse onderdelen van de klauw



- a: wandhoorn
b: zoolhoorn
c: balhoorn
e: overgang balzool
f: kroonrand
g: witte lijn

De Zeugenklauwen-check is ontwikkeld door: Netwerk groepshuisvesting met voerstations en betonrooster, in samenwerking met: E. Kools (varkenshoudster), H. Maas (HAS-student), A. van Nes (Faculteit der Diergeneeskunde), W. Rovers (TOPIGS Nederland), M. Schuttert (Veterinair Centrum Someren), A. Hoofs (ASG Praktijkcentrum Sterksel).

Voor meer informatie: anita.hoofs@wur.nl

Deze kaart wordt u aangeboden door het Ministerie van Landbouw, Natuur en Voedselkwaliteit, ZLTO en Vakblad Varkens



Varkens